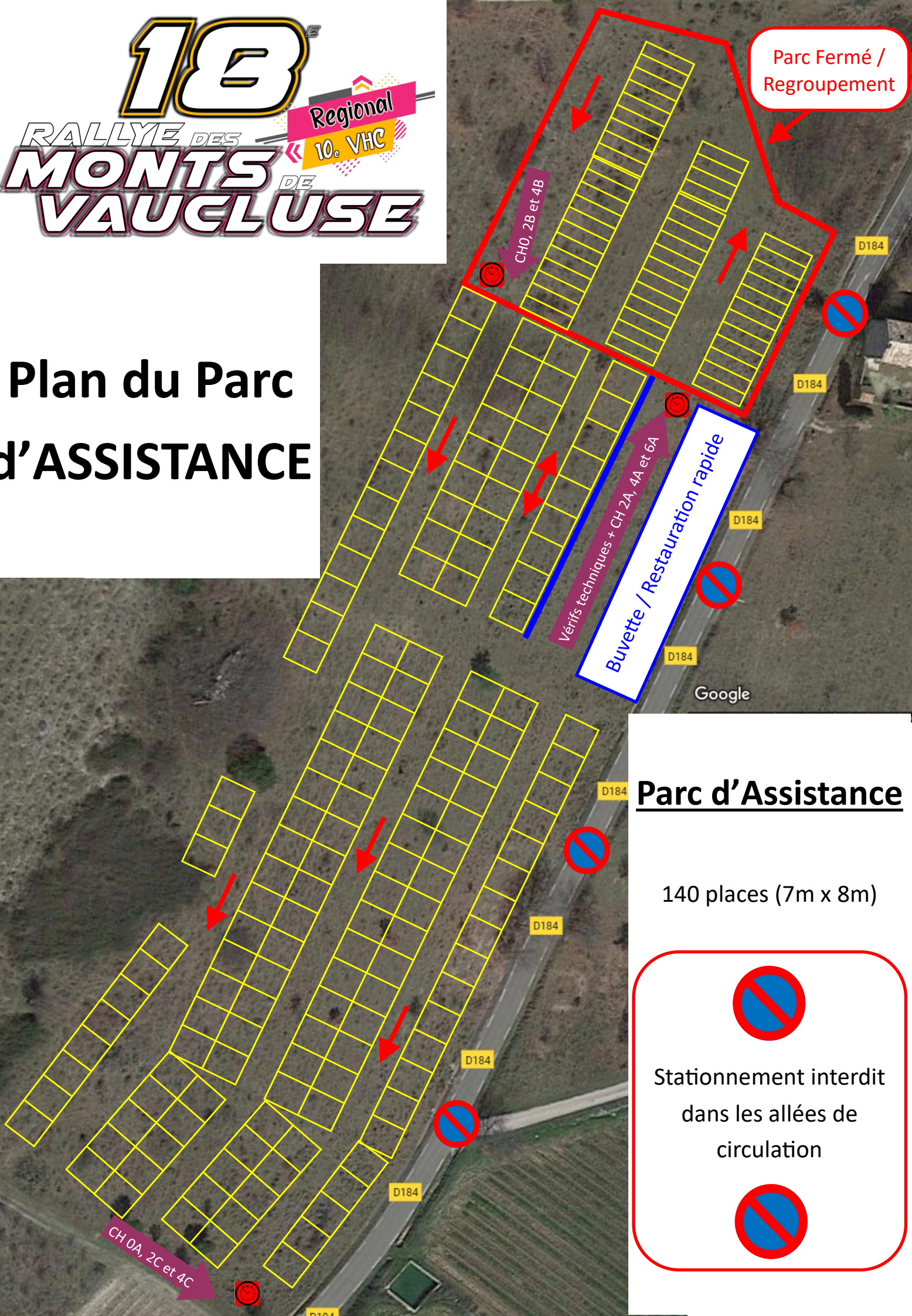


# 18<sup>e</sup>

RALLYE DES  
**MONTS** DE  
**VAUCLUSE**

Regional  
10. VHC

## Plan du Parc d'ASSISTANCE



Parc Fermé /  
Regroupement

CH 0, 2B et 4B

Vérifs techniques + CH 2A, 4A et 6A

Buvette / Restauration rapide

CH 0A, 2C et 4C

### Parc d'Assistance

140 places (7m x 8m)

Stationnement interdit  
dans les allées de  
circulation

